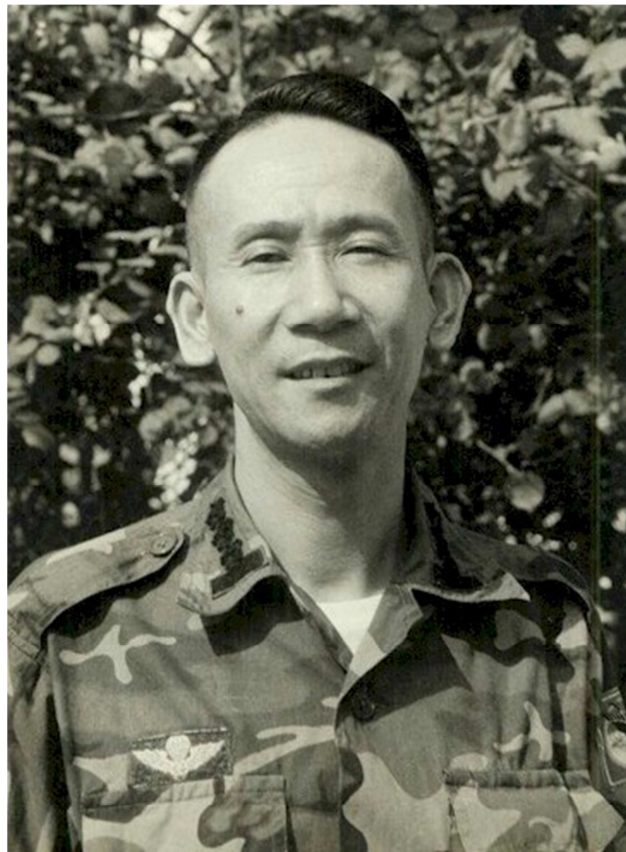




Trang Lịch sử
Chủ đề: Ngày Xuân tưởng nhớ những AHVQVT
Tác giả: BTM/QLVNCH

Thư Phân ưu từ BTM/QLVNCH gửi Bà Quả phụ Nguyễn Trọng Bảo Ngày Thứ Bảy, July 22, 1972



ĐI ẢNH CỐ CHUẨN TƯỚNG NGUYỄN TRỌNG BẢO,
NGUYÊN THAM MƯU TRƯỞNG SƯ ĐOÀN NHẢY DÙ/QLVNCH
TỬ TRẬN NGÀY 14, THÁNG 7, NĂM 1972

Lời giới thiệu: kính thưa Quý vị, nhân dịp xuân về, chúng ta không quên tưởng nhớ đến những Anh Hùng Vị Quốc Vong Thân QLVNCH. Và dưới đây là bức thư **Phân ưu** và cũng là **giấy báo tử** gửi đi từ Bộ Tổng Tham Mưu Quân Lực VNCH do Đại tướng Tổng tham mưu trưởng Cao Văn Viên ký. Ngày gửi: **Thứ Bảy, July 22, 1972**; người nhận: **Bà Quả phụ Nguyễn Trọng Bảo**.

Cũng xin được nhắc sơ: Có Chuẩn tướng Nguyễn Trọng Bảo nguyên là Tham Mưu Trưởng Sư Đoàn Nhảy Dù/QLVNCH. Ông cùng một số đồng đội đã tử nạn trực thăng trên đường đến thăm LĐIND đang hành quân tại mặt trận Quảng Trị vào **Mùa Hè Đỏ Lửa 1972**.

Kính mời Quý vị theo dõi bức thư dưới đây. Trân trọng. -bkt.



22 Th.7. 1972



KBC 40.02, ngày tháng năm 197

VIỆT-NAM CỘNG-HÒA
BỘ QUỐC-PHÒNG
BỘ TỒNG THAM-MƯU QLVNCH
PHÒNG TỒNG QUẢN-TRỊ
21045
SỐ TTMM/TQT/NSV/BCTT

Đại-Tướng CAO-VĂN-VIÊN
Tống Tham-Mứu Trưởng Q.L.V.N.C.H.

Kính gửi,

Bà NGUYỄN-CHÂU-MÂY
N.7 Cư Xá Sĩ-Quan Chí-Hòa,
SAIGON.

Thưa Bà,

Bộ Tồng Tham-Mứu Quân-Lực Việt-Nam Cộng-Hóa
vừa được tin Chuẩn-Tướng NGUYỄN-TRỌNG-BẢO Số-Quân 45/102.581 Phụ
Tá Hành Quân Kiêm Tham Mứu Trưởng Sĩ-Đoàn Nhảy Dù.

ĐÃ ANH-DŨNG HY-SINH VÌ TỔ-QUỐC

ngày 14.7.1972.

Sự hy-sinh cao cả của cố Chuẩn-Tướng NGUYỄN-TRỌNG-BẢO đã
làm rạng rỡ uy-danh Quân-Đội, nêu cao gương chiến-đấu cho Đồng
Đội và để lại niềm tiếc thương vô hạn giữa các Người Thân Yêu.

Nhân dịp đau đớn này, nhân danh toàn thể Quân-Lực
Việt-Nam Cộng-Hóa, tôi xin thành kính nghiêng mình trước vong
linh người chiến-hữu và xin thành thật phân-úu cùng Quý Quyển.

Trân trọng kính chào Bà.



Đại-Tướng CAO-VĂN-VIÊN
Tống Tham-Mứu-Trưởng QLVNCH

BTTM/QLVNCH



Nguồn: Internet eMail by Batkhuat Nguyen chuyển

*Đăng ngày Thứ Sáu, January 18, 2019
Ban Kỹ Thuật Khóa 10A-72/SQTB/ĐĐ, ĐĐ11/TĐ1ND, QLVNCH*