

Thi-Văn  
Chủ đề: Quê Hương  
Tác giả: Vĩnh Định - Nguyễn Văn Dương

# TA LÀ CON CHIM LẠ

Ta là con chim lạ  
Hót trong cội đất trời  
Bài trường ca Việt Nam  
Bốn mươi năm thương đau  
Dưới bầu trời đỏ máu

Ta là con chim lạ  
Hót trên vùng rừng núi  
Cao Bằng và Lạng Sơn  
Từ hôm nay bỏ ngõ  
Cho văn hóa người Tàu  
Cho chủ trương nô lệ  
Của miền bắc thương đau

Ta là con chim lạ  
Hót vì trời đất sâu  
Nếu một ngày chết đi  
Biến thành hoa Thiên điều (1)  
Nằm trên đỉnh tình yêu  
VIỆT NAM ơi VIỆT NAM

*Văn Nguyễn Dương*



## (1) Ý nghĩa hoa Thiên Điều

Hoa thiên điều hay hoa chim thiên đường.

Tên khoa học là: *Strelitzia reginae*

Là một loại cây thân thảo sống nhiều năm, thuộc chi Thiên Điều họ Chuối Rễ Quạt. Cây này có nguồn gốc từ các nước miền nam Châu Phi và Châu Mỹ nhiệt đới.

Tên khoa học của nó là để tưởng nhớ tới Charlotte của Mecklenburg-Strelitz, hoàng hậu của vua George III của nước Anh.



Cây hoa thiên điều là cây chiếu sáng dài, ưa nắng, sợ ánh sáng trực tiếp. Cây nên trồng nơi ẩm ướt, thoáng gió, tránh ngập nước, không ưa rét, sợ sương muối. Cây thường nở hoa vào mùa xuân (ở nơi xuất xứ).

Hoa Thiên Điều không có nhánh, thân thẳng và cứng cáp nên thường được sử dụng cho các bình hoa lớn và đặc biệt thích hợp làm hoa tặng cho phái nam vì nét mạnh mẽ của nó.

Hoa mọc phía trên tán lá, trên đỉnh của một cuống dài. Bao hoa gần như vuông góc với thân cây, làm cho bề ngoài của nó giống như đầu và mỏ chim, tạo thành chỗ đậu vững vàng cho các loài chim hút mật thụ phấn cho hoa.

Hoa bao gồm ba lá đài màu da cam rực rỡ, ba cánh hoa màu lam ánh tía. Tràng hoa màu lam sẫm, nhụy màu trắng. Hai trong số ba cánh hoa hợp cùng nhau tạo thành tuyến mật hình mũi tên.



### **Ý Nghĩa:**

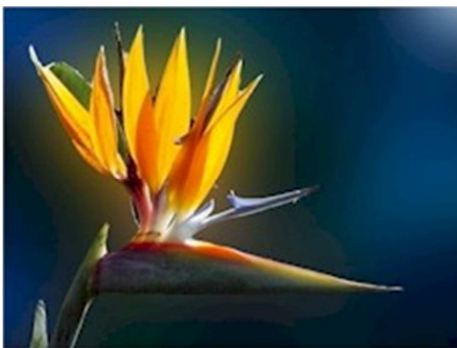
Loài hoa Thiên Điều (chim trời) mang ý nghĩa rằng: đôi ta sẽ mãi bên nhau đến tận chân trời. Loài hoa này giống như một loài chim trời bay khắp nơi, thật tự do, tự tại và thật đẹp, thật bền, như cánh chim bay khắp bầu trời dù cao đến đâu, dù xa đến đâu, chỉ cần chúng ta bên nhau và tấm lòng luôn rộng mở.



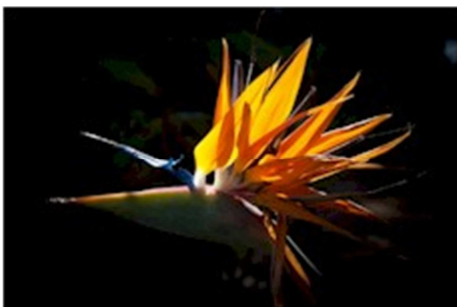
Tượng trưng cho một tình yêu bay bổng, san sẻ giữa hai tình nhân. Một giống hoa dạng lạ, lõi cuộn, hầu như man dại. Với những màu sắc rất nổi bật, Thiên Điều thay đổi theo chiều ánh sáng để cho ra những gam màu rất hay và lạ, không bao giờ giống nhau ở mỗi hoa!



Theo nam tính thì tượng trưng cho sự chế ngự, tràn đầy tượng tượng dưới sự thẳng đứng, cứng cáp, biểu dương cho phần chiến thắng với những sắc màu hoạn đại!



Thiên Điểu cho ta thấy sự trộn lẫn lôi cuốn, cung cách điệu nghệ cao tuyệt vời. Do đó Thiên điểu thường được dùng để tặng cho nhau giữa hai người tình nhân rất thân thiết và hiểu nhau!







**Vĩnh Định -NVD**  
*Tháng 7/2016*



---

*Nguồn: Internet E-mail by vnd chuyển*

*Đăng ngày Thứ Hai, April 3, 2017  
Ban Kỹ Thuật Khóa 10A-72/SQTB/ĐĐ, ĐĐ11/TĐ1ND, QLVNCH*